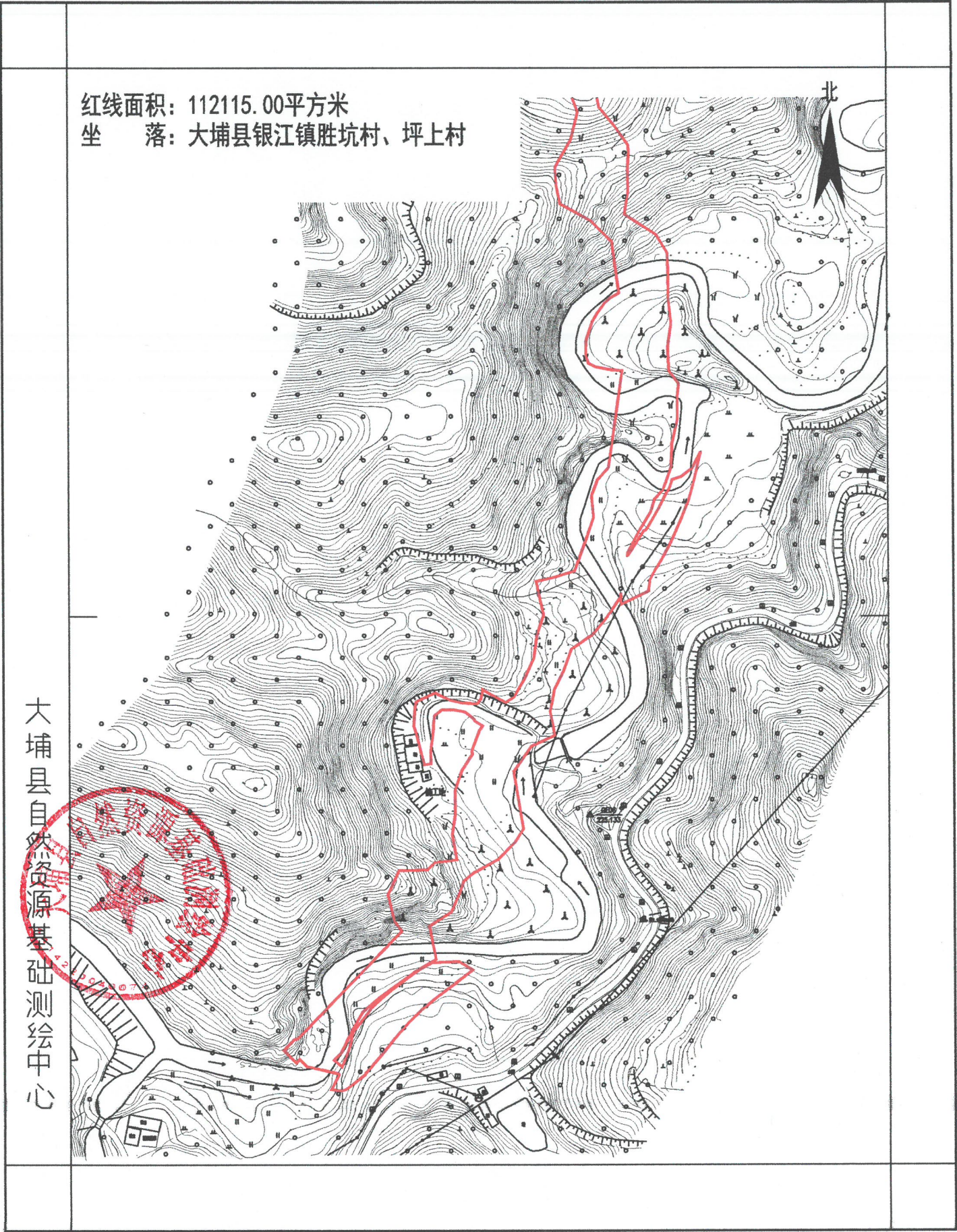


附件1 国道G235线大埔胜坑至丰埔桥段公路改建工程(胜坑村、坪上村)勘测定界图



附件1.1 国道G235线大埔胜坑至丰埔桥段公路改建工程（胜坑村、坪上村）勘测定界图

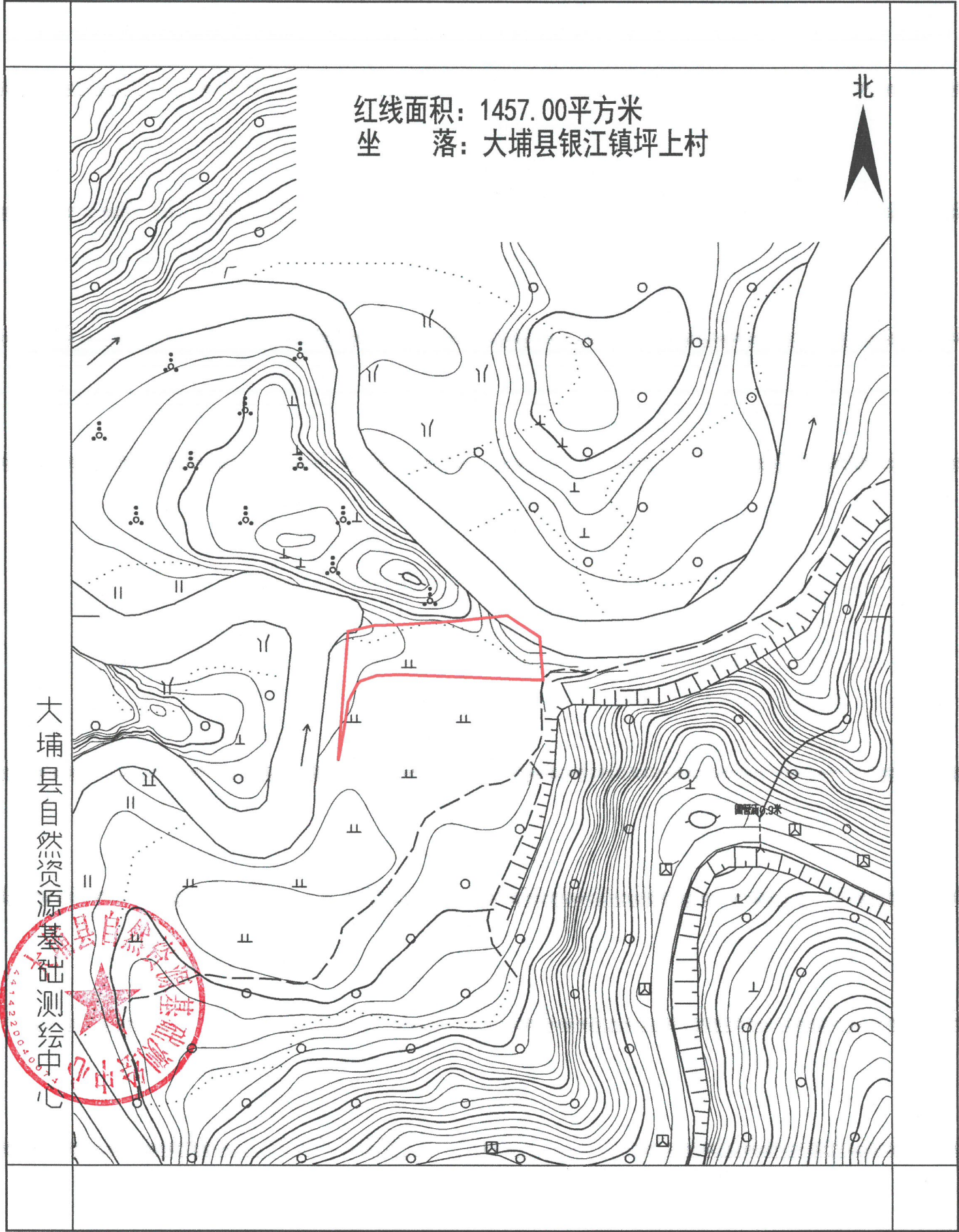


2022年03月数字化测图。
2000国家大地坐标系
1985国家基准,等高距为1米。
1996年版图式。

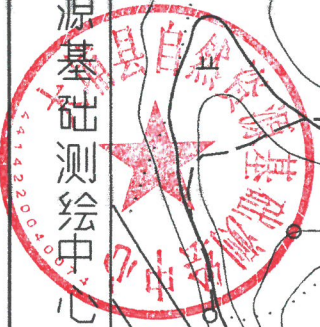
1:5000

测量员: 樊恒强
制图员: 樊恒强
审核员: 黄科新

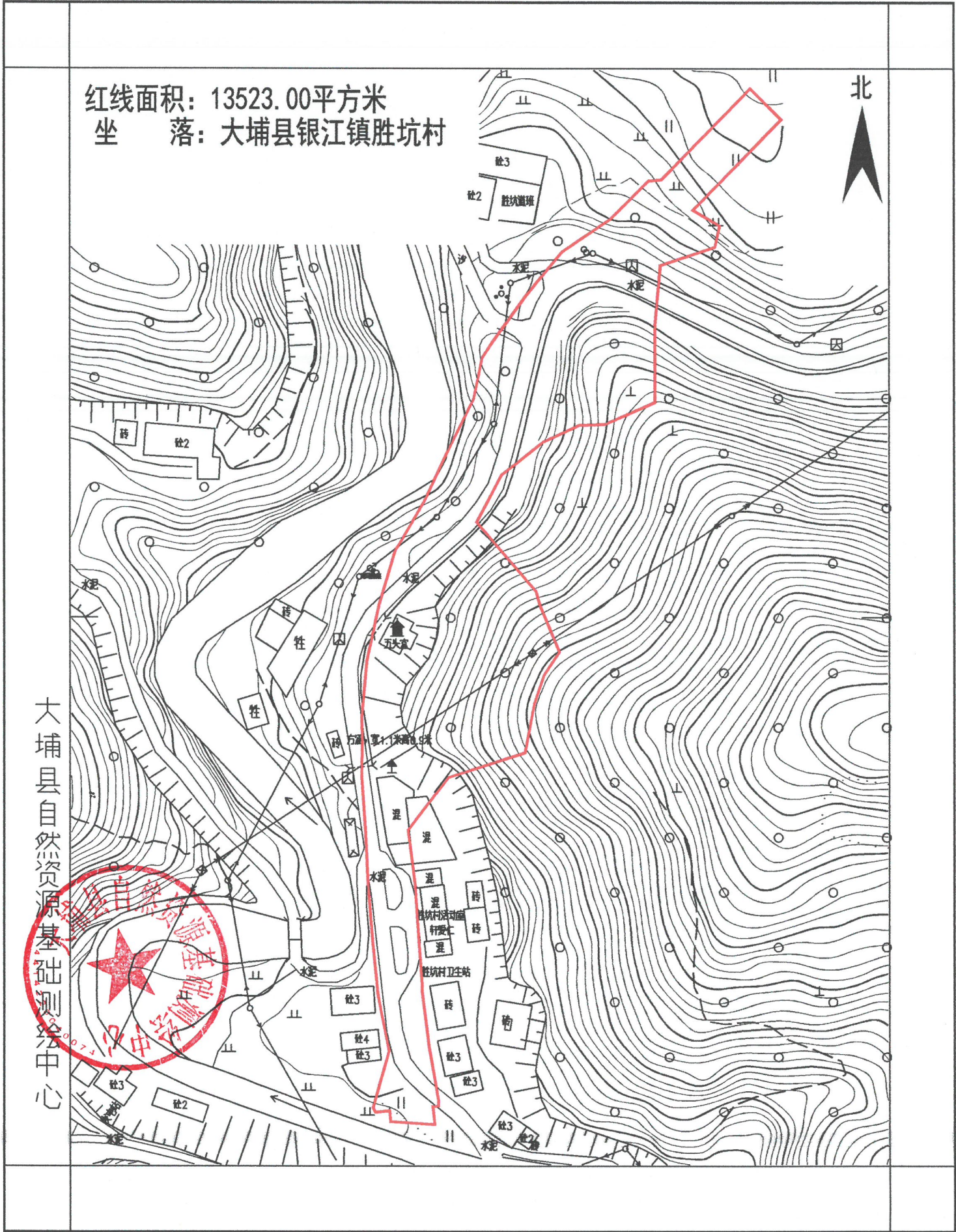
附件2 国道G235线大埔胜坑至丰埔桥段公路改建工程（坪上村）勘测定界图



大埔县自然资源局基础测绘中心



附件3 国道G235线大埔胜坑至丰埔桥段公路改建工程（胜坑村）勘测定界图

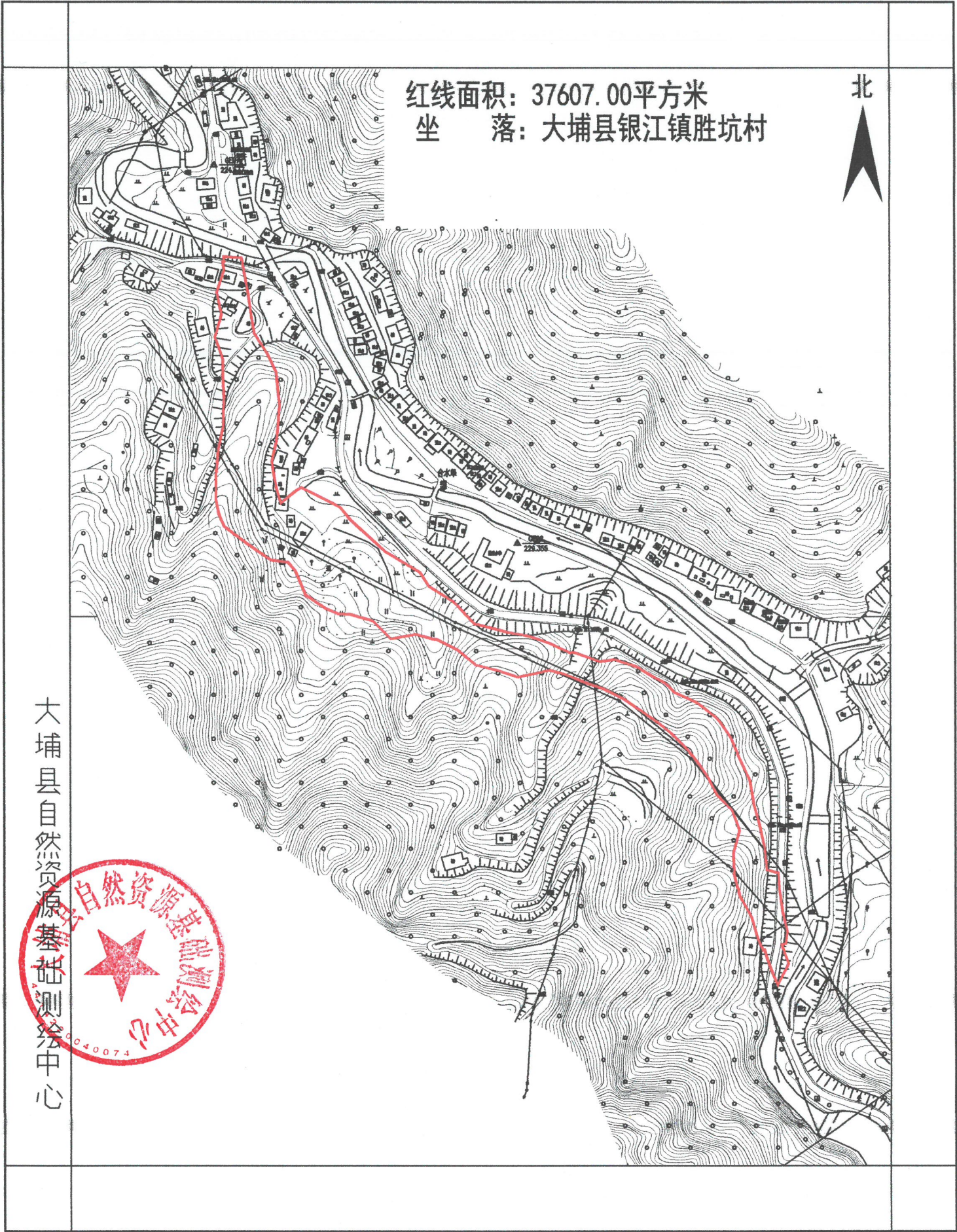


测绘编号:BP44142220220303
测绘日期:2022年03月
审核日期:2022年03月

1:2000

测量员: 樊恒强
制图员: 樊恒强
审核员: 黄科新

附件4国道G235线大埔胜坑至丰埔桥段公路改建工程（胜坑村）勘测定界图

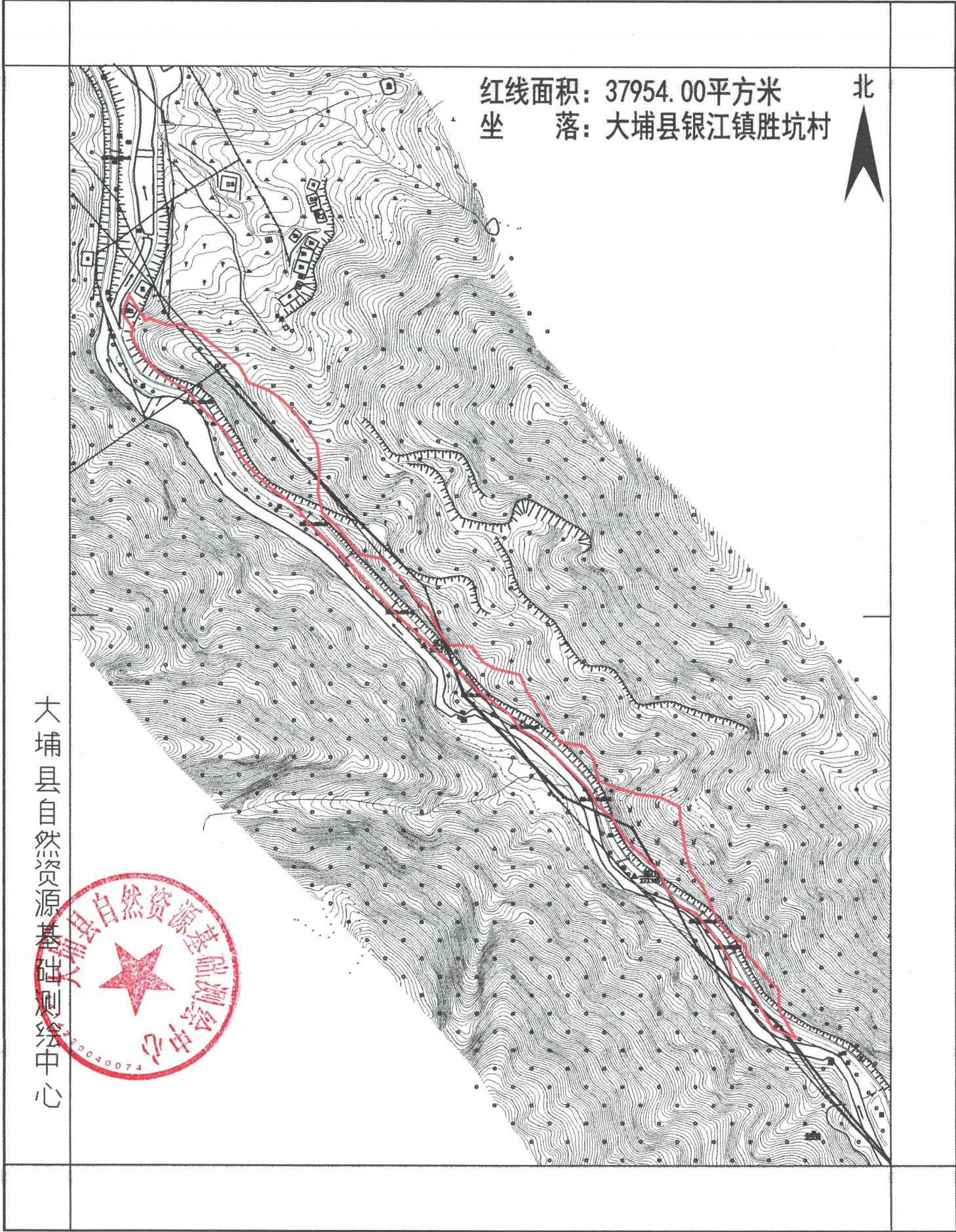


测绘编号:BP44142220220304
测绘日期:2022年03月
审核日期:2022年03月

1:5000

测量员: 樊恒强
制图员: 樊恒强
审核员: 黄科新

附件5 国道G235线大埔胜坑至丰埔桥段公路改建工程（胜坑村）勘测定界图

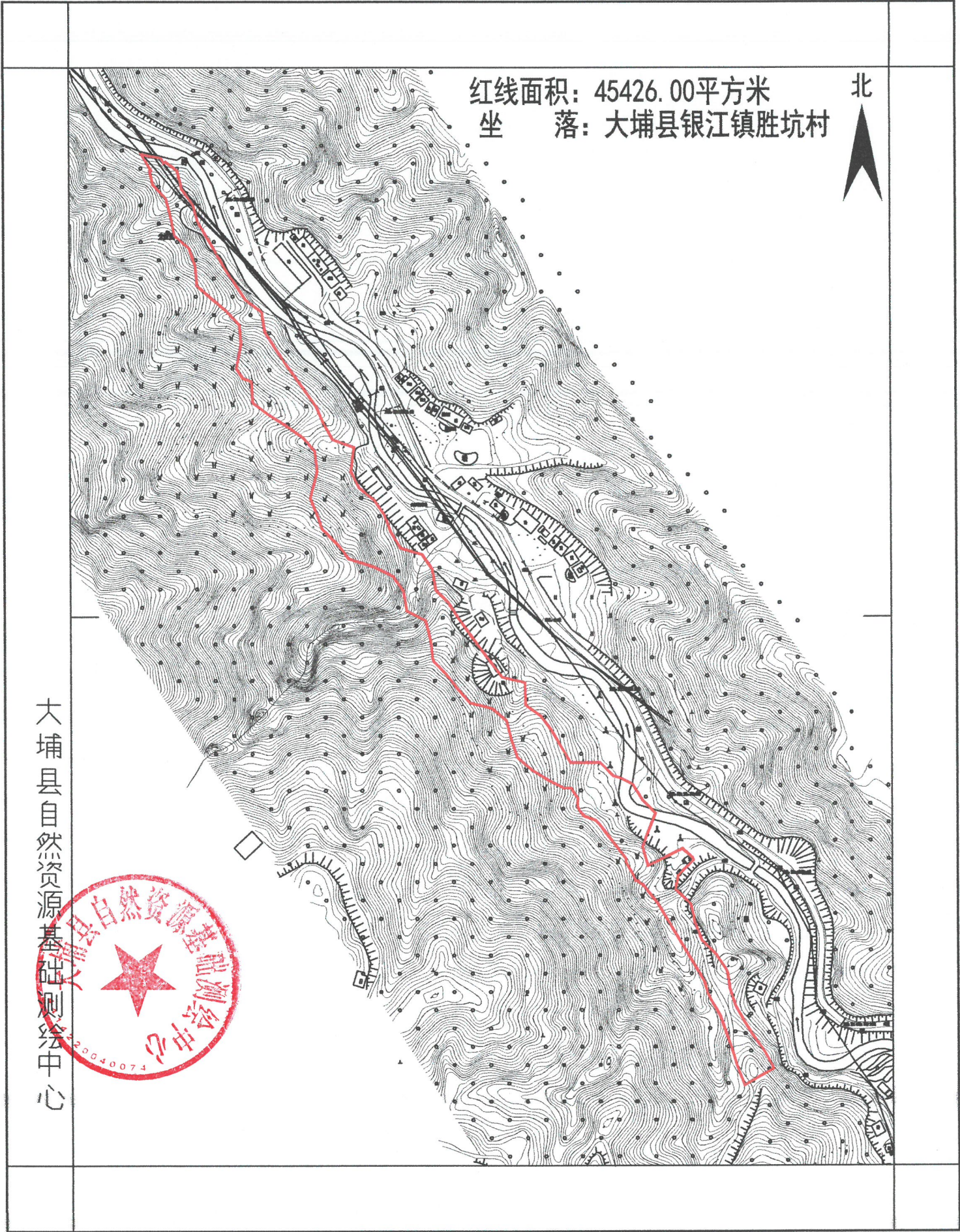


测绘编号:BP44142220220305
测绘日期:2022年03月
审核日期:2022年03月

1:6000

测量员: 樊恒强
制图员: 樊恒强
审核员: 黄科新

附件6 国道G235线大埔胜坑至丰埔桥段公路改建工程（胜坑村）勘测定界图



测绘编号:BP44142220220306
测绘日期:2022年03月
审核日期:2022年03月

1:6000

测量员:
制图员:樊恒强
审核员:黄科新