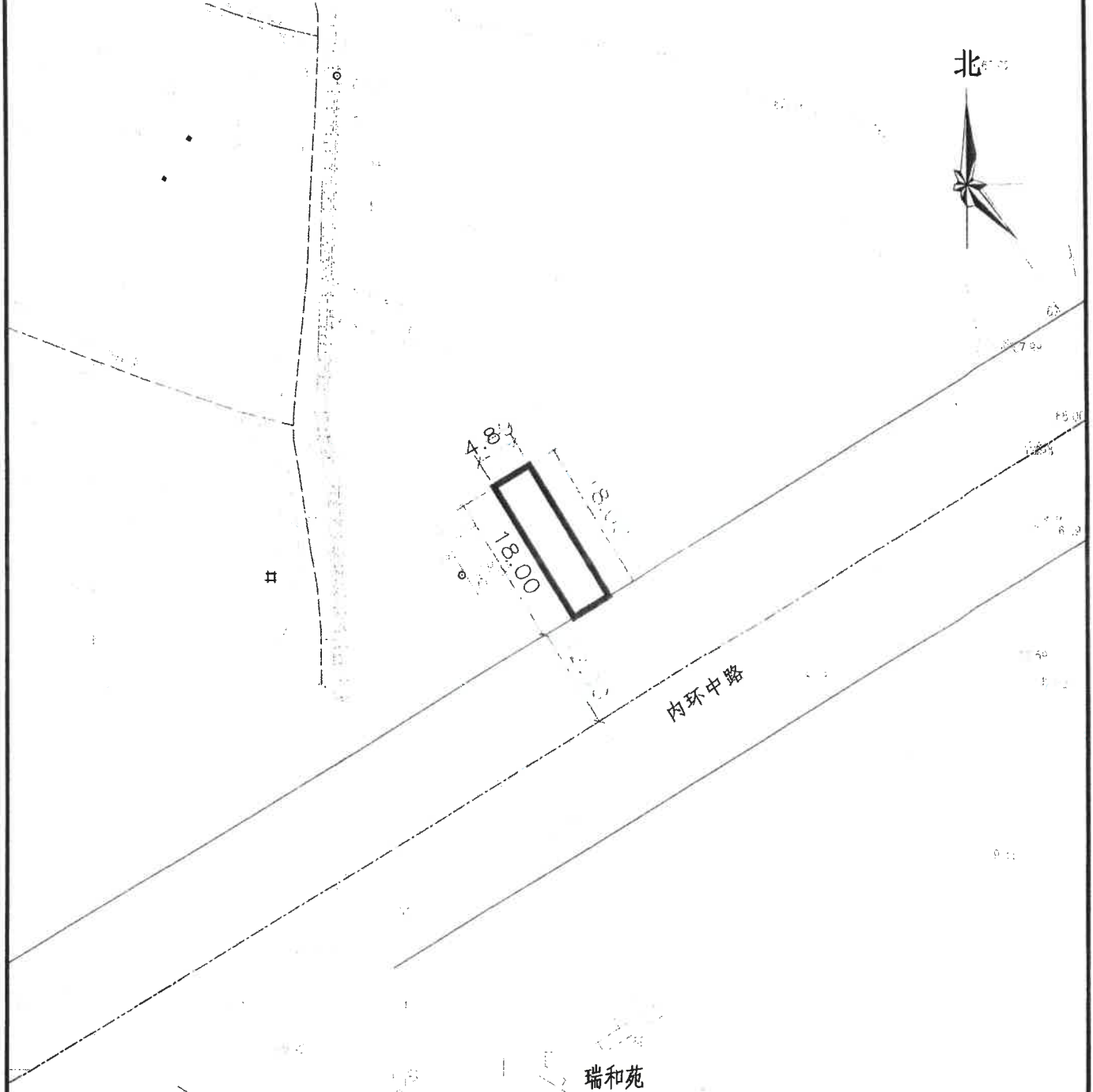


建设用地规划红线图

编号: 用规2022020

申请建设单位(个人)	大埔县土地房屋征收安置中心	用地地点	湖寮镇内环中路
用地性质	二类城镇住宅用地(070102)	用地面积	88m ²

单位:米
比例:1:500



图例: 现状建筑 用地红线 道路中线

规划条件	容积率	≤9.0	建筑密度	——	停车位(库)	——
	建筑高度	≤27m	绿地率	——		

备注

- 1、此地块为古城李子墩征地拆迁项目安置地, 基准容积率为4.0, 超出部分需补缴地价。
- 2、原用规2010102号建设用地规划红线图作废。

说明

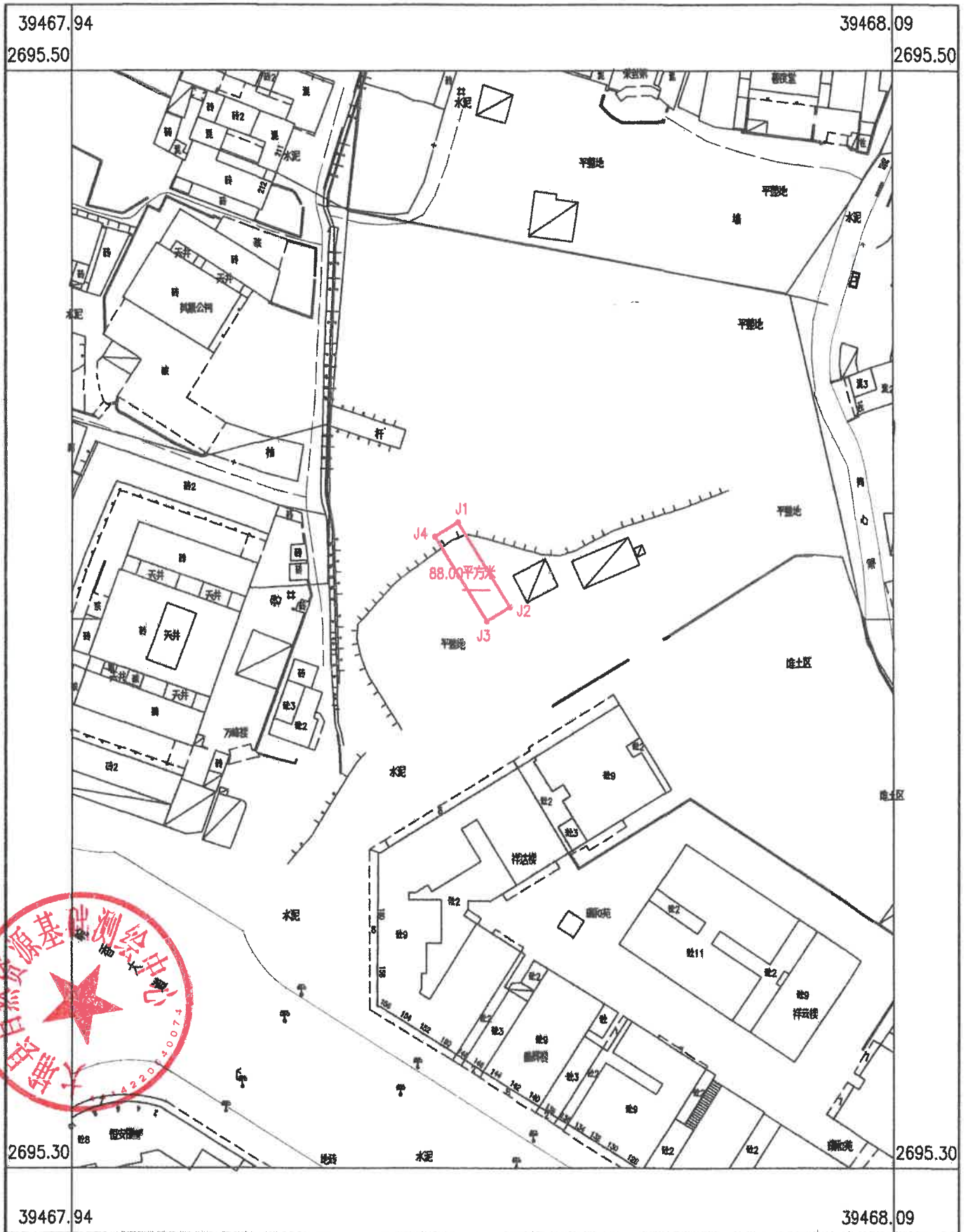
本图盖章生效后与《建设用地规划许可证》配套使用, 是规划设计的重要依据, 具有法律效力, 建设单位必须按照规划条件进行规划设计。
取得建设用地规划许可证后, 应当在一年内向县级以上地方人民政府土地管理部门申请用地, 需要延期的, 应当在建设用地规划许

签发单位(盖章)



大埔县湖寮镇内环中路地块用地定界红线图

2695.3 - 39467.9



大埔县自然资源基础测绘中心



2022年6月数字化测图。
2000国家大地坐标系
1985国家基准, 等高距为1米。
1996年版图式。

1:1000

测量员:
制图员: 樊恒强
审核员: 黄科新