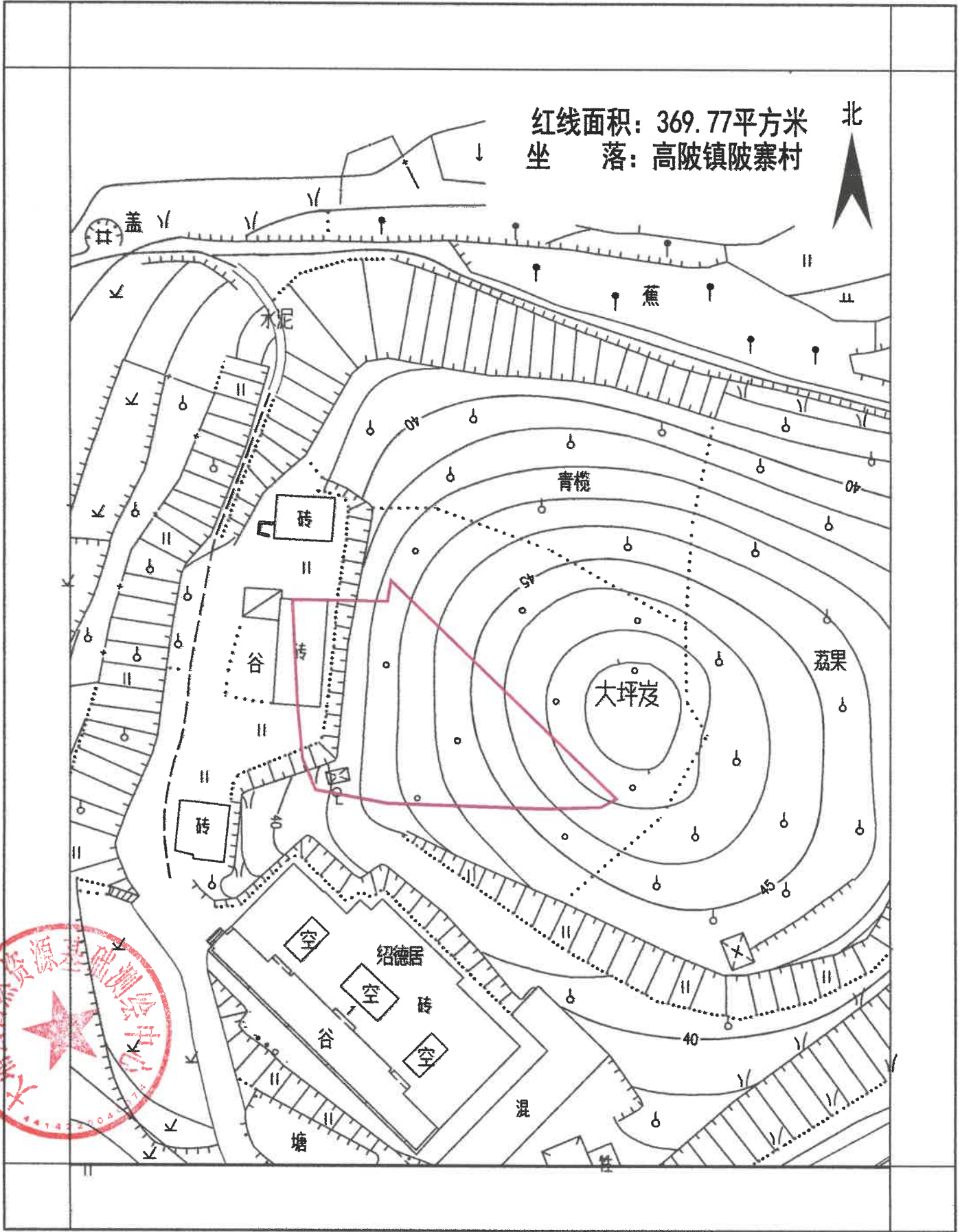


附件1 大埔县2022年度第三批次城镇建设用地图（高陂镇）勘测定界图



大埔县自然资源基础测绘中心

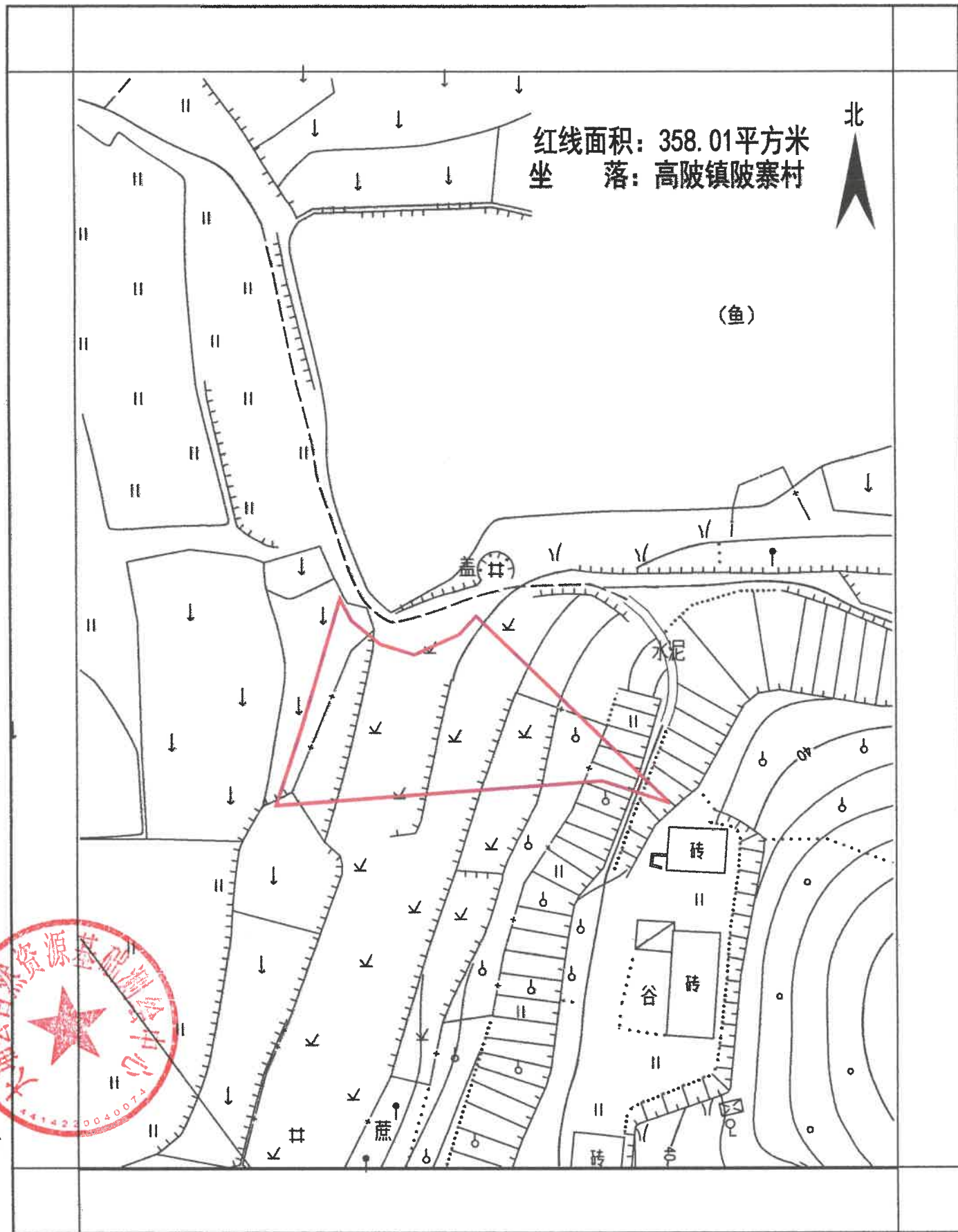


测绘编号: BP441420220601  
测绘日期: 2022年06月  
审核日期: 2022年06月

1:500

测量员: 樊恒强  
制图员: 樊恒强  
审核员: 黄科新

# 附件2 大埔县2022年度第三批次城镇建设用地（高陂镇）勘测定界图

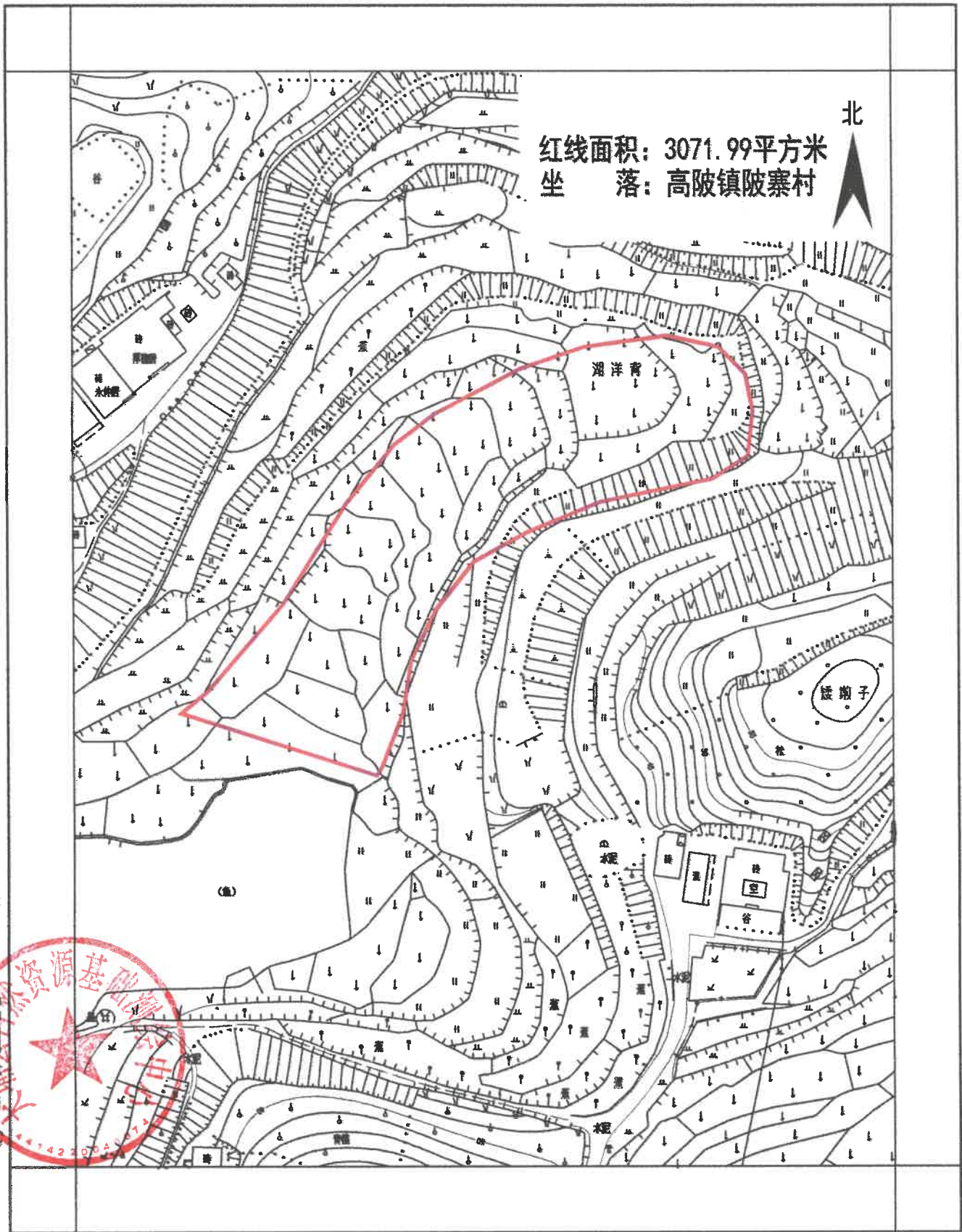


测绘编号:BP441420220602  
测绘日期:2022年06月  
审核日期:2022年06月

1:500

测量员: 樊恒强  
制图员: 樊恒强  
审核员: 黄科新

附件3 大埔县2022年度第三批城镇建设用地图（高陂镇）勘测定界图

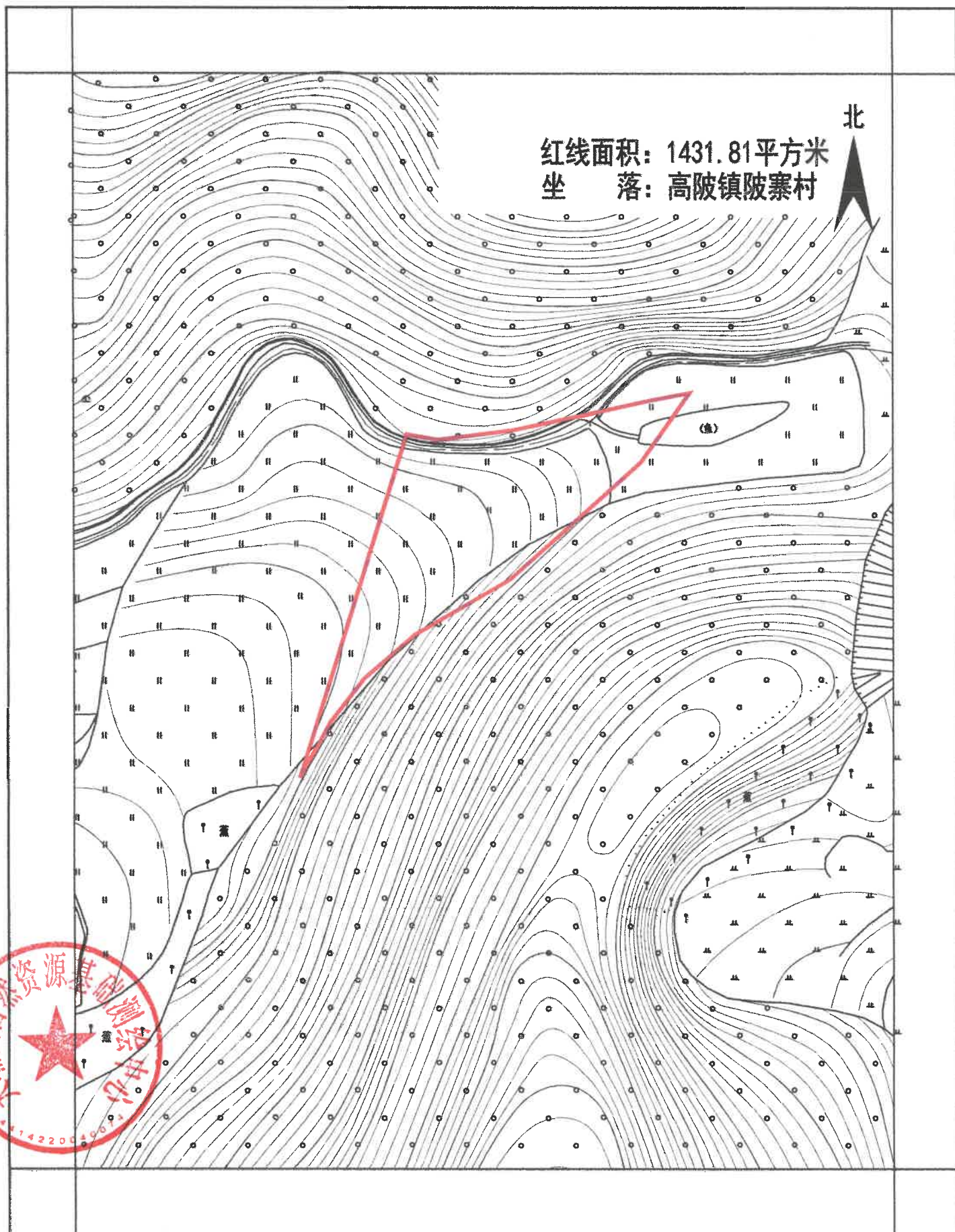


测绘编号:BP441420220603  
测绘日期:2022年06月  
审核日期:2022年06月

1:1000

测量员:  
制图员:樊恒强  
审核员:黄科新

# 附件4 大埔县2022年度第三批次城镇建设用地图（高陂镇）勘测定界图

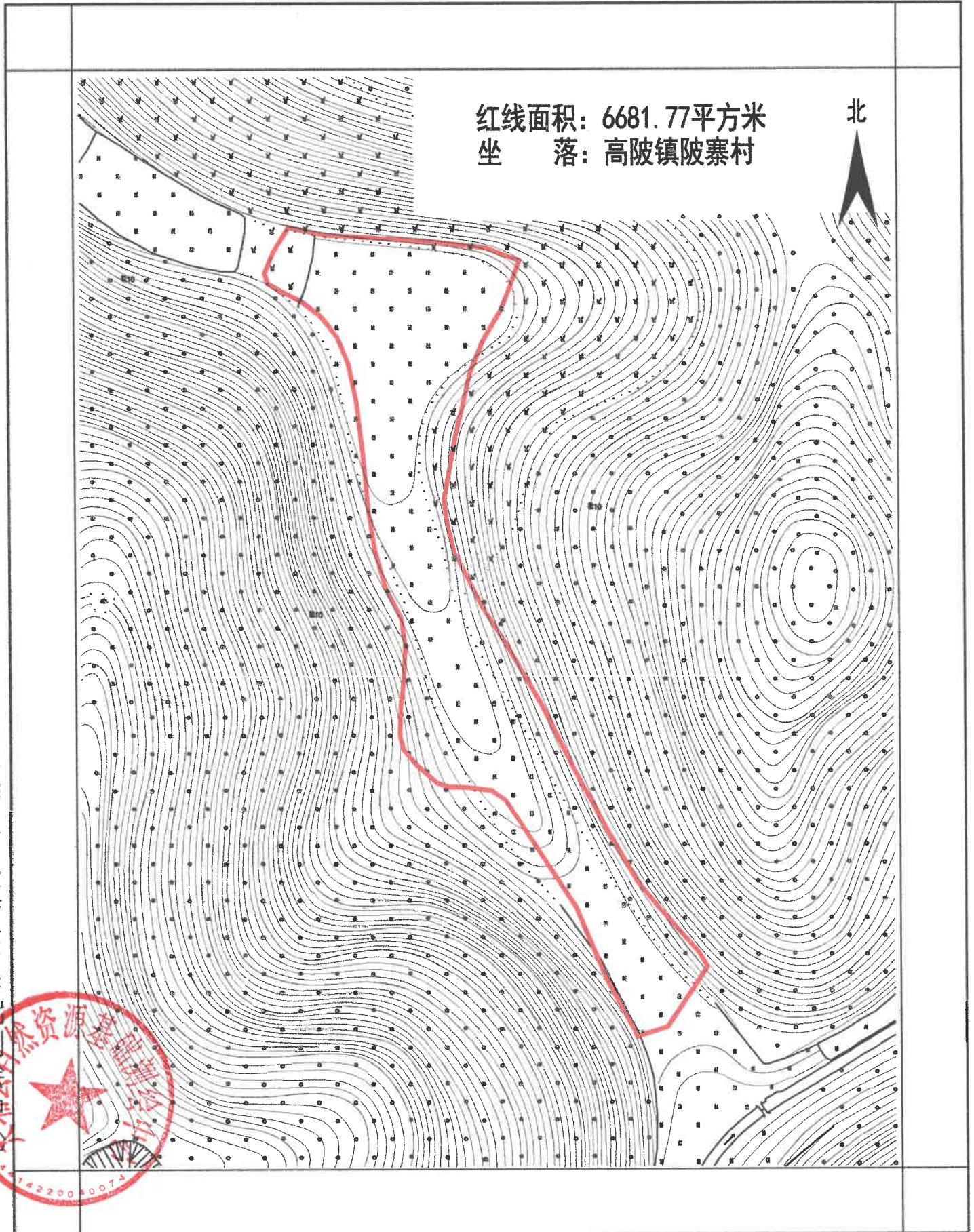


测绘编号:BP441420220604  
测绘日期:2022年06月  
审核日期:2022年06月

1:1000

测量员:  
制图员:樊恒强  
审核员:黄科新

附件5 大埔县2022年度第三批次城镇建设用地（高陂镇）勘测定界图

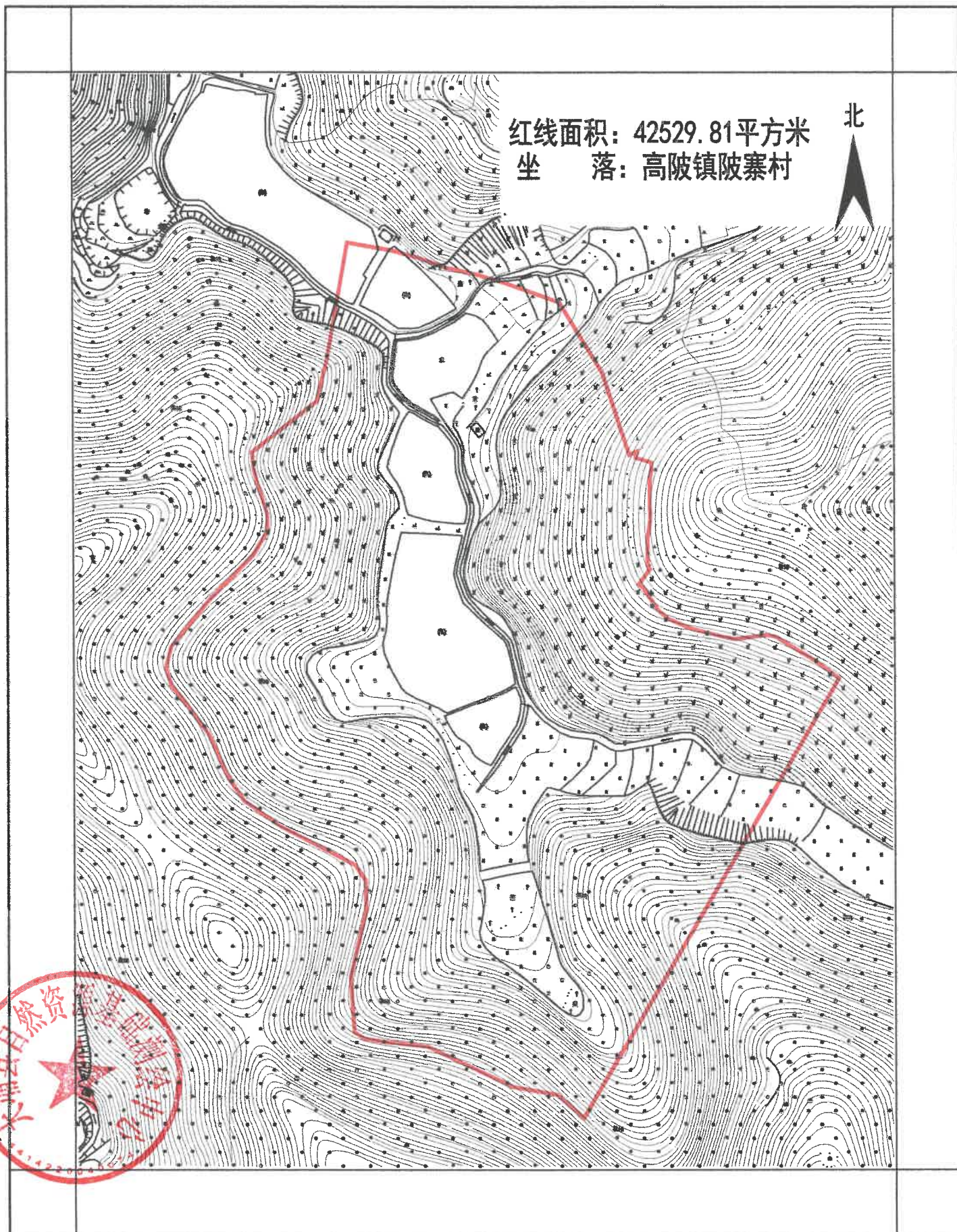


测绘编号:BP441420220605  
测绘日期:2022年06月  
审核日期:2022年06月

1:1500

测量员:  
制图员: 樊恒强  
审核员: 黄科新

附件6 大埔县2022年度第三批次城镇建设用地（高陂镇）勘测定界图

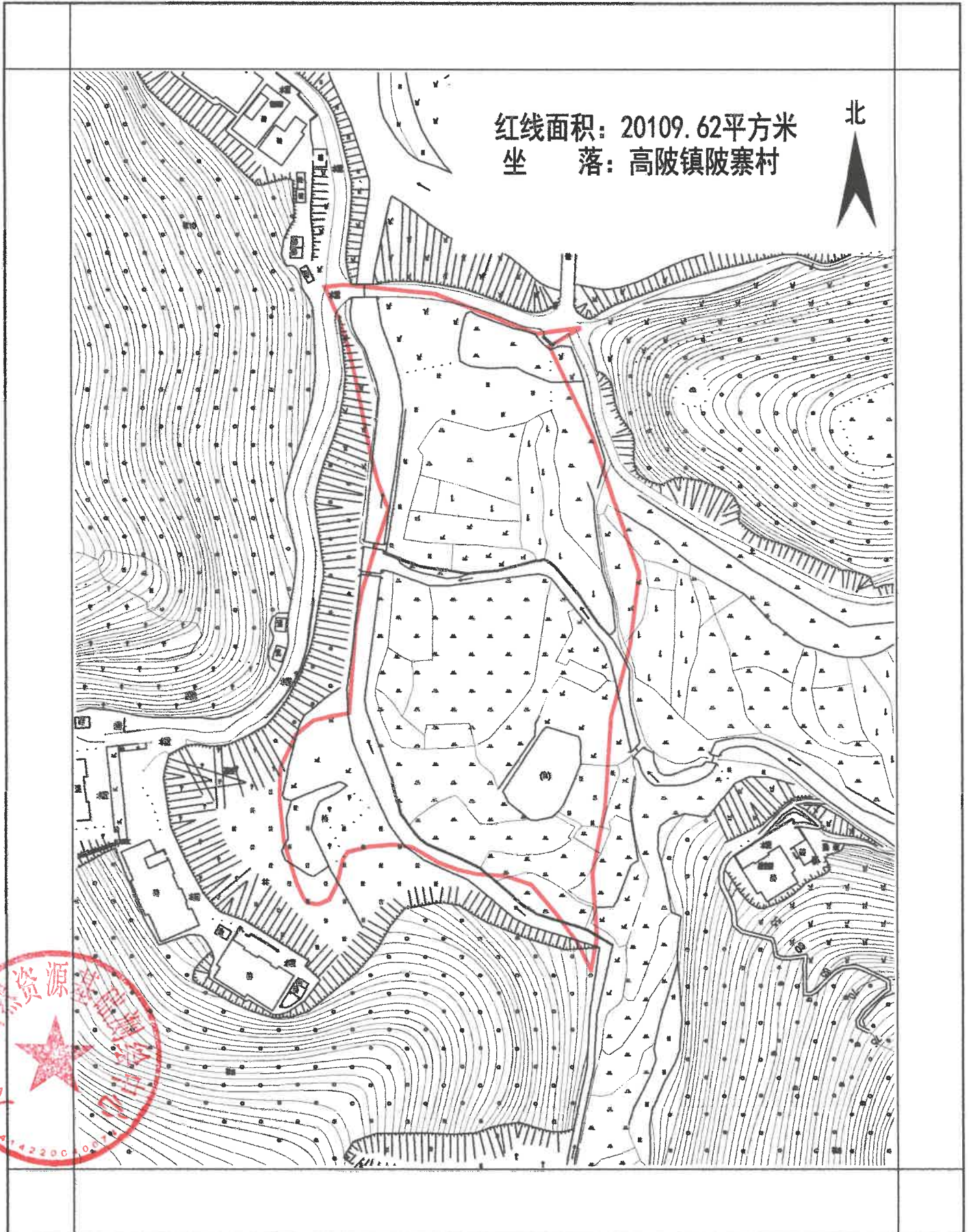


测绘编号:BP441420220606  
测绘日期:2022年06月  
审核日期:2022年06月

1:2000

测量员:  
制图员:樊恒强  
审核员:黄科新

附件7 大埔县2022年度第三批次城镇建设用地（高陂镇）勘测定界图

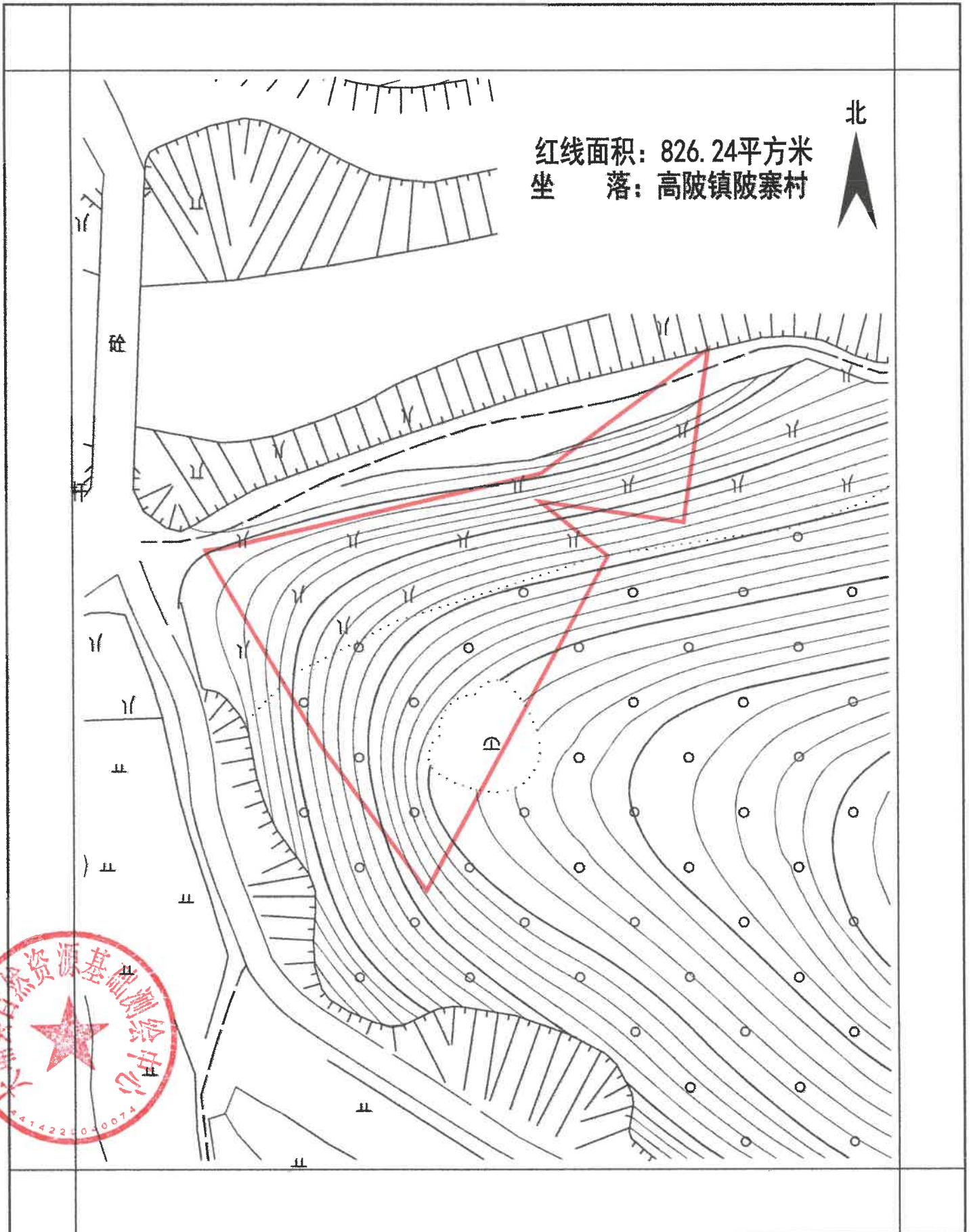


测绘编号:BP441420220607  
测绘日期:2022年06月  
审核日期:2022年06月

1:1500

测量员:  
制图员:樊恒强  
审核员:黄科新

附件8 大埔县2022年度第三批次城镇建设用地（高陂镇）勘测定界图



测绘编号:BP441420220608  
测绘日期:2022年06月  
审核日期:2022年06月

1:500

测量员:  
制图员:樊恒强  
审核员:黄科新