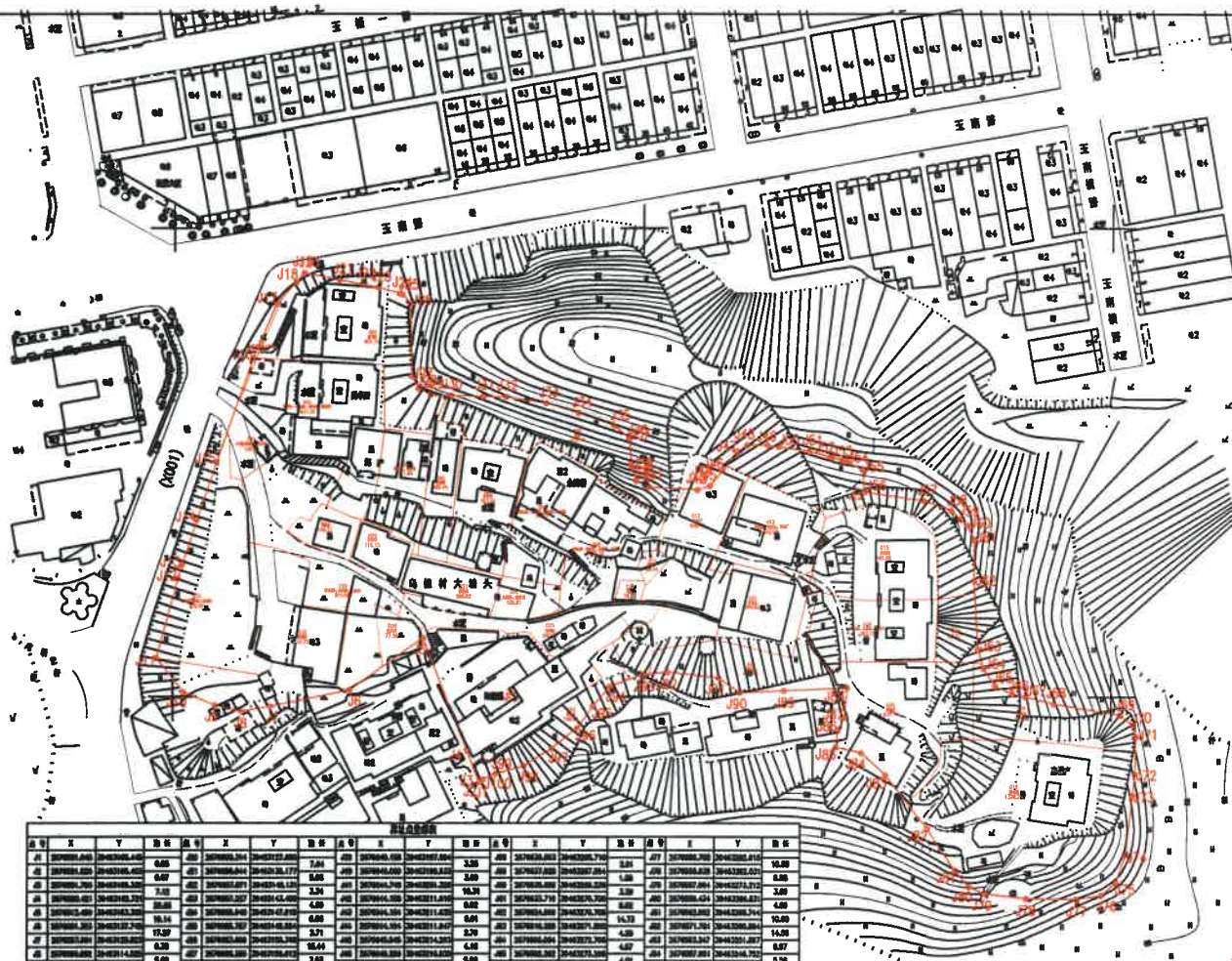


# 大埔县高陂镇乌槎村大塘头经济合作社“三旧”改造项目宗地图

2676.5-39463.0

39463.035

39463.371



中地华建工程勘察设计有限公司梅州分公司

| 宗地界址点坐标表 |            |              |      |    |            |              |      |     |            |              |      |
|----------|------------|--------------|------|----|------------|--------------|------|-----|------------|--------------|------|
| 点号       | X          | Y            | 高程   | 点号 | X          | Y            | 高程   | 点号  | X          | Y            | 高程   |
| 1        | 267650.100 | 39463035.000 | 0.05 | 13 | 267650.100 | 39463035.000 | 0.05 | 25  | 267650.100 | 39463035.000 | 0.05 |
| 2        | 267650.100 | 39463035.000 | 0.05 | 14 | 267650.100 | 39463035.000 | 0.05 | 26  | 267650.100 | 39463035.000 | 0.05 |
| 3        | 267650.100 | 39463035.000 | 0.05 | 15 | 267650.100 | 39463035.000 | 0.05 | 27  | 267650.100 | 39463035.000 | 0.05 |
| 4        | 267650.100 | 39463035.000 | 0.05 | 16 | 267650.100 | 39463035.000 | 0.05 | 28  | 267650.100 | 39463035.000 | 0.05 |
| 5        | 267650.100 | 39463035.000 | 0.05 | 17 | 267650.100 | 39463035.000 | 0.05 | 29  | 267650.100 | 39463035.000 | 0.05 |
| 6        | 267650.100 | 39463035.000 | 0.05 | 18 | 267650.100 | 39463035.000 | 0.05 | 30  | 267650.100 | 39463035.000 | 0.05 |
| 7        | 267650.100 | 39463035.000 | 0.05 | 19 | 267650.100 | 39463035.000 | 0.05 | 31  | 267650.100 | 39463035.000 | 0.05 |
| 8        | 267650.100 | 39463035.000 | 0.05 | 20 | 267650.100 | 39463035.000 | 0.05 | 32  | 267650.100 | 39463035.000 | 0.05 |
| 9        | 267650.100 | 39463035.000 | 0.05 | 21 | 267650.100 | 39463035.000 | 0.05 | 33  | 267650.100 | 39463035.000 | 0.05 |
| 10       | 267650.100 | 39463035.000 | 0.05 | 22 | 267650.100 | 39463035.000 | 0.05 | 34  | 267650.100 | 39463035.000 | 0.05 |
| 11       | 267650.100 | 39463035.000 | 0.05 | 23 | 267650.100 | 39463035.000 | 0.05 | 35  | 267650.100 | 39463035.000 | 0.05 |
| 12       | 267650.100 | 39463035.000 | 0.05 | 24 | 267650.100 | 39463035.000 | 0.05 | 36  | 267650.100 | 39463035.000 | 0.05 |
| 37       | 267650.100 | 39463035.000 | 0.05 | 49 | 267650.100 | 39463035.000 | 0.05 | 61  | 267650.100 | 39463035.000 | 0.05 |
| 38       | 267650.100 | 39463035.000 | 0.05 | 50 | 267650.100 | 39463035.000 | 0.05 | 62  | 267650.100 | 39463035.000 | 0.05 |
| 39       | 267650.100 | 39463035.000 | 0.05 | 51 | 267650.100 | 39463035.000 | 0.05 | 63  | 267650.100 | 39463035.000 | 0.05 |
| 40       | 267650.100 | 39463035.000 | 0.05 | 52 | 267650.100 | 39463035.000 | 0.05 | 64  | 267650.100 | 39463035.000 | 0.05 |
| 41       | 267650.100 | 39463035.000 | 0.05 | 53 | 267650.100 | 39463035.000 | 0.05 | 65  | 267650.100 | 39463035.000 | 0.05 |
| 42       | 267650.100 | 39463035.000 | 0.05 | 54 | 267650.100 | 39463035.000 | 0.05 | 66  | 267650.100 | 39463035.000 | 0.05 |
| 43       | 267650.100 | 39463035.000 | 0.05 | 55 | 267650.100 | 39463035.000 | 0.05 | 67  | 267650.100 | 39463035.000 | 0.05 |
| 44       | 267650.100 | 39463035.000 | 0.05 | 56 | 267650.100 | 39463035.000 | 0.05 | 68  | 267650.100 | 39463035.000 | 0.05 |
| 45       | 267650.100 | 39463035.000 | 0.05 | 57 | 267650.100 | 39463035.000 | 0.05 | 69  | 267650.100 | 39463035.000 | 0.05 |
| 46       | 267650.100 | 39463035.000 | 0.05 | 58 | 267650.100 | 39463035.000 | 0.05 | 70  | 267650.100 | 39463035.000 | 0.05 |
| 47       | 267650.100 | 39463035.000 | 0.05 | 59 | 267650.100 | 39463035.000 | 0.05 | 71  | 267650.100 | 39463035.000 | 0.05 |
| 48       | 267650.100 | 39463035.000 | 0.05 | 60 | 267650.100 | 39463035.000 | 0.05 | 72  | 267650.100 | 39463035.000 | 0.05 |
| 73       | 267650.100 | 39463035.000 | 0.05 | 85 | 267650.100 | 39463035.000 | 0.05 | 97  | 267650.100 | 39463035.000 | 0.05 |
| 74       | 267650.100 | 39463035.000 | 0.05 | 86 | 267650.100 | 39463035.000 | 0.05 | 98  | 267650.100 | 39463035.000 | 0.05 |
| 75       | 267650.100 | 39463035.000 | 0.05 | 87 | 267650.100 | 39463035.000 | 0.05 | 99  | 267650.100 | 39463035.000 | 0.05 |
| 76       | 267650.100 | 39463035.000 | 0.05 | 88 | 267650.100 | 39463035.000 | 0.05 | 100 | 267650.100 | 39463035.000 | 0.05 |
| 77       | 267650.100 | 39463035.000 | 0.05 | 89 | 267650.100 | 39463035.000 | 0.05 | 101 | 267650.100 | 39463035.000 | 0.05 |
| 78       | 267650.100 | 39463035.000 | 0.05 | 90 | 267650.100 | 39463035.000 | 0.05 | 102 | 267650.100 | 39463035.000 | 0.05 |
| 79       | 267650.100 | 39463035.000 | 0.05 | 91 | 267650.100 | 39463035.000 | 0.05 | 103 | 267650.100 | 39463035.000 | 0.05 |
| 80       | 267650.100 | 39463035.000 | 0.05 | 92 | 267650.100 | 39463035.000 | 0.05 | 104 | 267650.100 | 39463035.000 | 0.05 |
| 81       | 267650.100 | 39463035.000 | 0.05 | 93 | 267650.100 | 39463035.000 | 0.05 | 105 | 267650.100 | 39463035.000 | 0.05 |
| 82       | 267650.100 | 39463035.000 | 0.05 | 94 | 267650.100 | 39463035.000 | 0.05 | 106 | 267650.100 | 39463035.000 | 0.05 |
| 83       | 267650.100 | 39463035.000 | 0.05 | 95 | 267650.100 | 39463035.000 | 0.05 | 107 | 267650.100 | 39463035.000 | 0.05 |
| 84       | 267650.100 | 39463035.000 | 0.05 | 96 | 267650.100 | 39463035.000 | 0.05 | 108 | 267650.100 | 39463035.000 | 0.05 |

2676.508

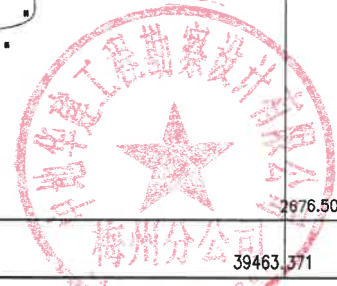
2676.508

39463.035

39463.371

2023年3月制图  
2000国家大地坐标系  
1985国家高程基准；等高距为1米。

1:1000



测量员：何均贤  
绘图员：何均贤  
检查员：邱焕明