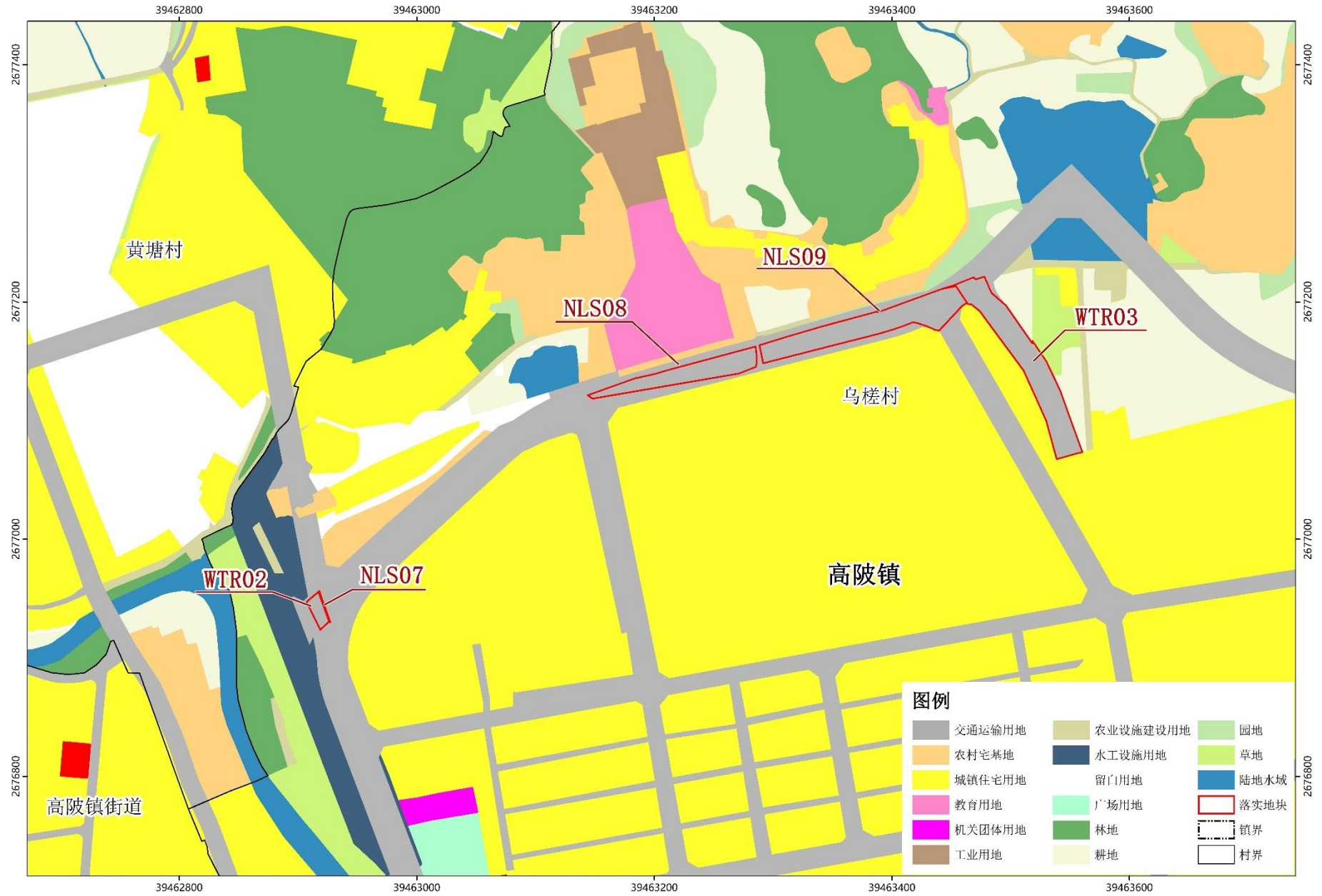


梅州市大埔县落实前土地使用规划局部图



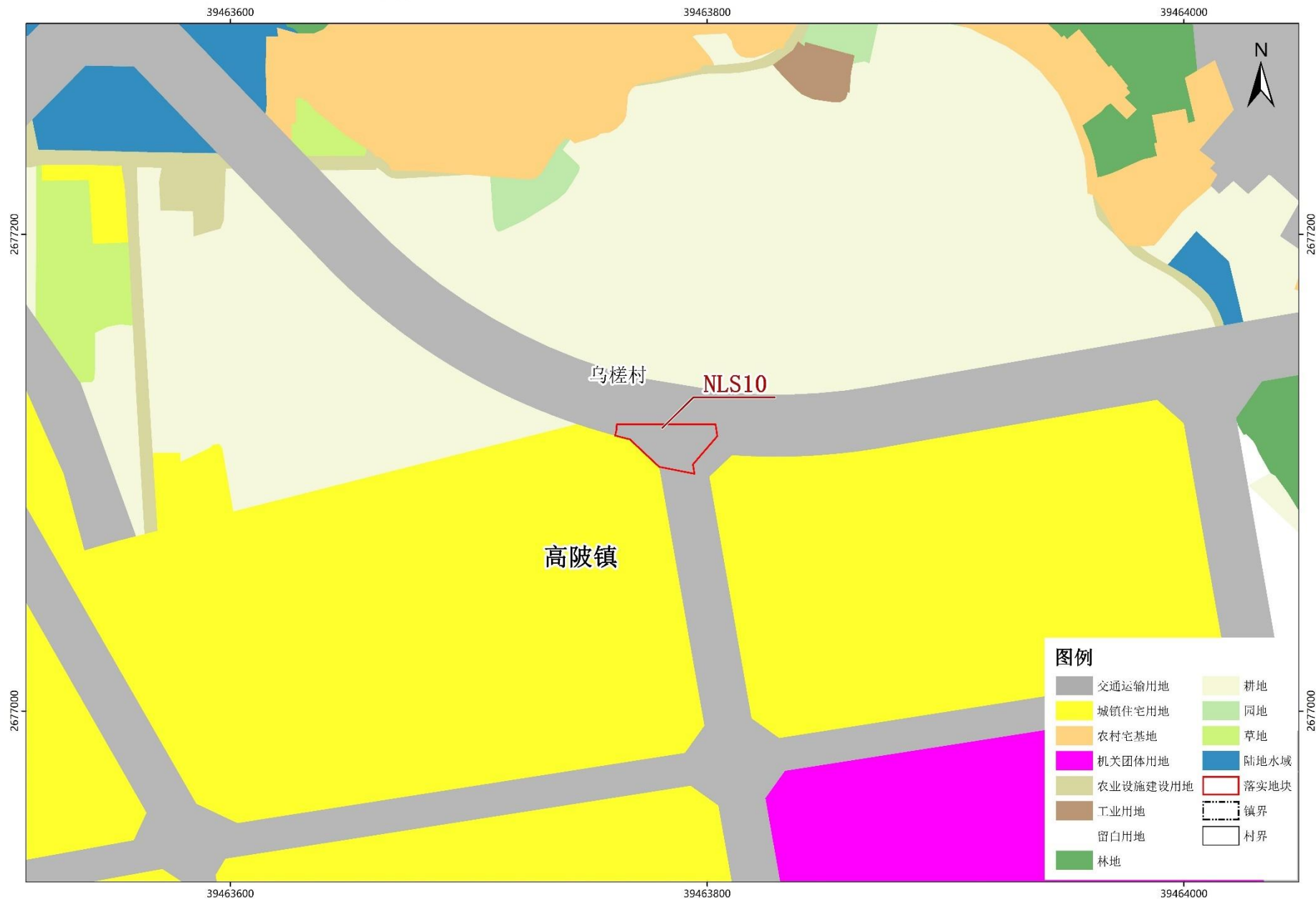
图例

交通运输用地	农业设施建设用地	园地
农村宅基地	水工设施用地	草地
城镇住宅用地	留白用地	陆地水域
教育用地	广场用地	落实地块
机关团体用地	林地	镇界
工业用地	耕地	村界

2000国家大地坐标系
1985国家高程基准

大埔县自然资源局 编制
广东省城乡规划设计研究院科技股份有限公司 制图
2025年11月

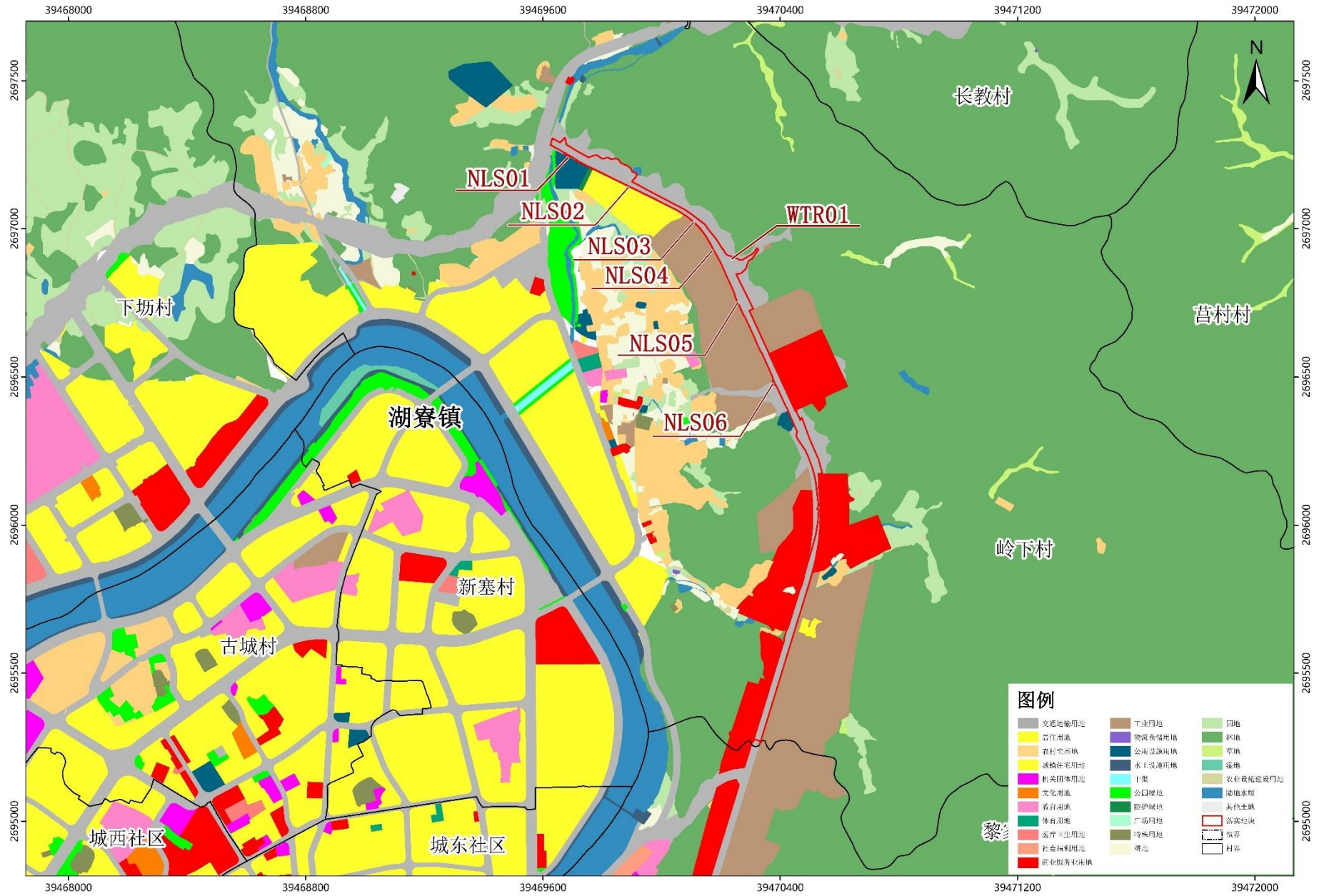
梅州市大埔县落实前土地使用规划局部图



2000国家大地坐标系
1985国家高程基准

大埔县自然资源局 编制
广东省城乡规划设计研究院科技集团股份有限公司 制图
2025年11月

梅州市大埔县落实后土地使用规划局部图

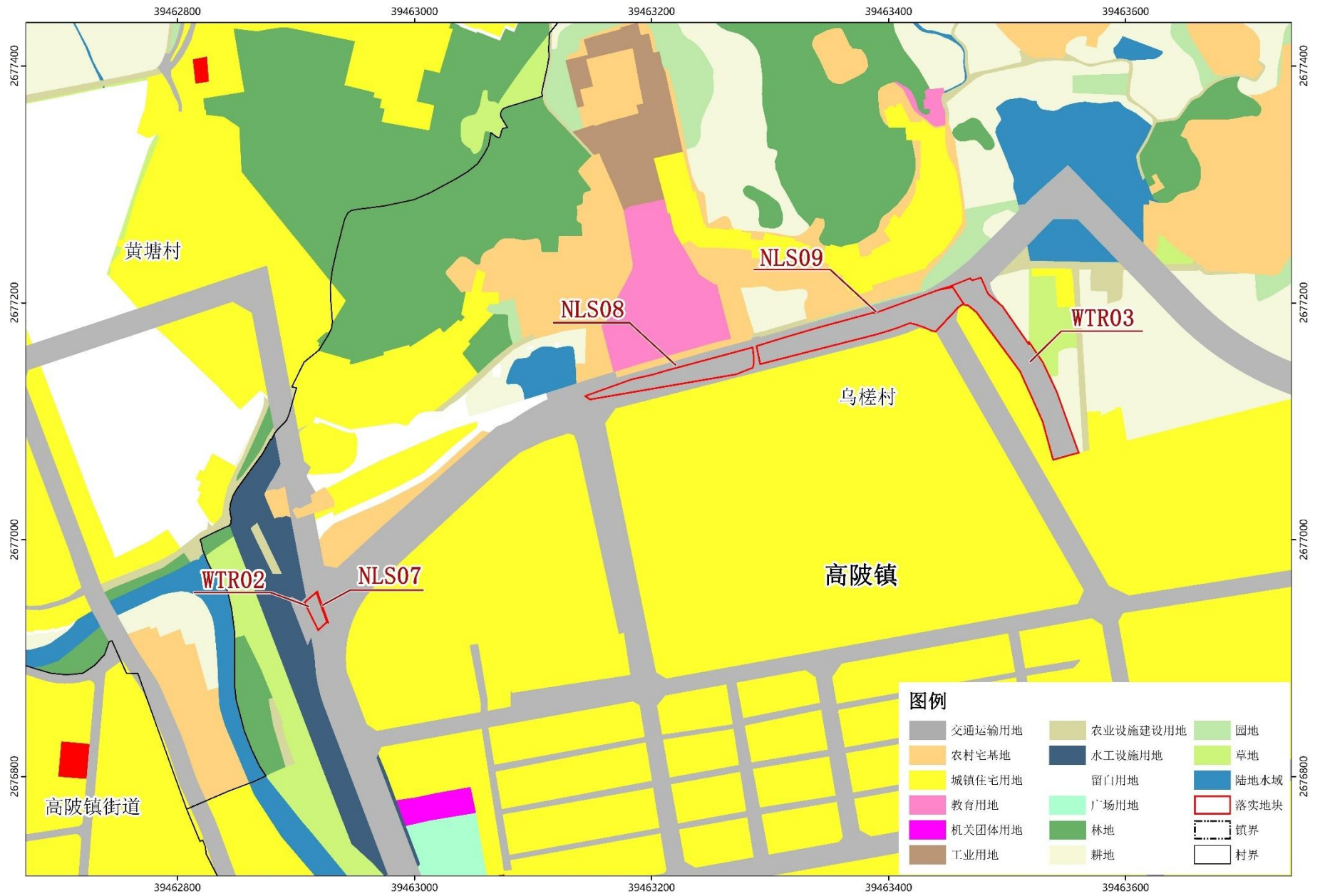


图例

交通用地	工业用地	园地
居住用地	物流仓储用地	林地
农村宅基地	公用设施用地	草地
城镇住宅用地	水上设施用地	湿地
机关团体用地	干渠	农业设施用地
文化用地	公园绿地	渠系水塘
教育用地	防护绿地	其他土地
体育用地	广场用地	现状地块
医疗卫生用地	特殊用地	镇界
社会福利用地	滩涂	村界
商业服务设施用地		

2000国家大地坐标系
1985国家高程基准

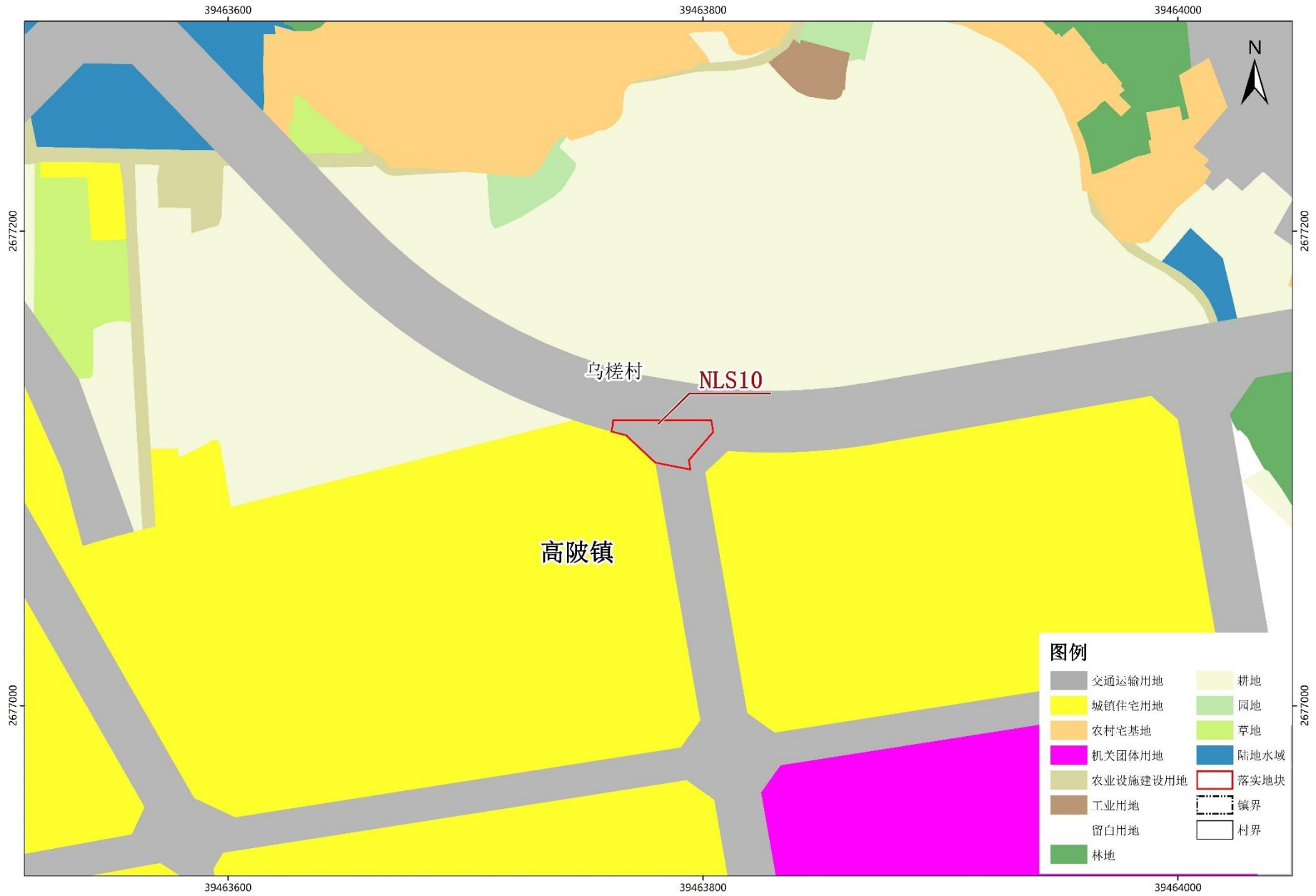
梅州市大埔县落实后土地使用规划局部图



2000国家大地坐标系
1985国家高程基准

大埔县自然资源局 编制
广东省城乡规划设计研究院科技集团股份有限公司 制图
2025年11月

梅州市大埔县落实后土地使用规划局部图



2000国家大地坐标系
1985国家高程基准

大埔县自然资源局 编制
广东省城乡规划设计研究院科技集团股份有限公司 制图
2025年11月